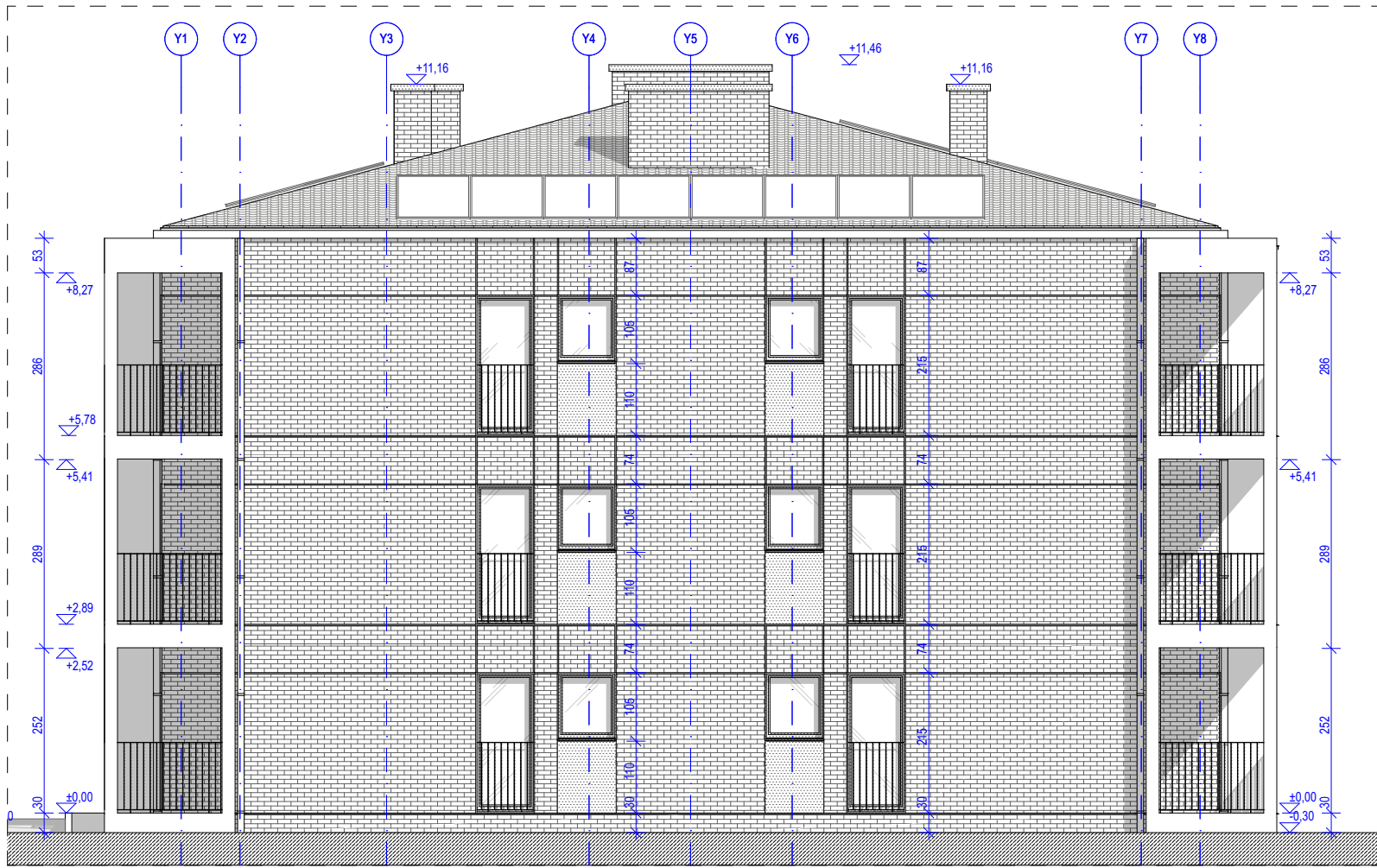




E-3 Elewacja Zachodnia

1:100



E-4 Elewacja Południowa

1:100

- Dach - blachodachówka
- Okladzina z płytek cegły licowej; lub tynk kwarcowy zacierany
- Tynk kwarcowy zacierany, biały
- Blacha, obróbki blacharskie, kolor antracyt
- Boniowania, profil tynkarski wklęsły

UWAGA: WYKONAWCA ZOBOWIĄZANY JEST DO KŁADNIE ZAPISZĄC SIĘ Z PROJEKTEM I WARUNKAMI ISTNIEJĄCYMI NA PLACU BUDOWY A TAKŻE SPRAWDZIĆ WYMAGI NA BUDOWIE I PRZEKAZAĆ INFORMACJE O ZMIANACH, JEDNOSTCE PROJEKTOWEJ WSZELKIE ROBOTY MAJĄ BYĆ WYKONANE ZGODNIE Z WYMAGANAMI OKREŚLONYMI PRZEZ POLSKIE NORMY I WSKAZYWKI PROJEKTU WRAZ Z OPISAMI I ZAŁĄCZNIKAMI WE WSKAZANYCH FAZACH NALEŻY ROZSTRZYGAĆ ŁĄCZNIE WSKAZANE ELEMENTY BUDYNKU I NALEŻY WYKONAĆ ZGODNIE Z PROJEKTAMI POSZCZEGÓLNYCH BRANŻ O ROZDZIAŁACH POMIĘDZY POSZCZEGÓLNYMI BRANŻAMI I CZĘŚCIAMI DOKUMENTACJI POLIADOMIŁOWEJ JEDNOSTKI PROJEKTOWEJ.

UWAGA: WSZYSTKIE WYMAGI NALEŻY SPRAWDZIĆ NA BUDOWIE. PRZED ZAŁOŻENIEM PROJEKTU ON NALEŻY KADORZĄCZO SPRAWDZIĆ ZGODNOŚĆ WYMAGÓW ZE STANEM PRZECIWNOSTANOWIENIEM.

NAZWA INWESTYCJI BUDOWA BUDYNKU MIESZKALNEGO WIELORODZINNEGO, WRAZ Z PARKINGIEM, ZBIORNIKIEM WÓD OPADOWYCH I MURAMI OPOROWYMI, PRZY UL. R. TRAUGUTTA W PYSKOWICACH - NA DZIAŁKACH nr 526/28, 856/28, 857/28, 854/28 OBRĘB 0001 PYSKOWICE		INWESTOR SIM SŁĄSK PÓŁNOC Spółka z o.o. Lubliniec, ul. Pasieczna 2, 42-700 Lubliniec	
JEDNOSTKA PROJEKTOWA GOWIN/SIUTA architektura.urbanistyka		INWESTOR SIM SŁĄSK PÓŁNOC Spółka z o.o. Lubliniec, ul. Pasieczna 2, 42-700 Lubliniec	
BRANŻA	ARCHITEKTURA		DATA
FAZA	PROJEKT TECHNICZNY		11.2024
PROJEKTANT	mgr inż. arch. BARTŁOMIEJ GOWIN upr. nr MPOIA/036/2014		
SPRAWDZAJĄCY	mgr inż. arch. KRZYSZTOF SIUTA upr. nr MPOIA/027/2014		
ZESPÓŁ	mgr inż. arch. ADAM LUKAWSKI		
NAZWA RYSUNKU		SKALA	NR RYS.
Elewacja Zachodnia i Południowa		1:100	PT_3.2